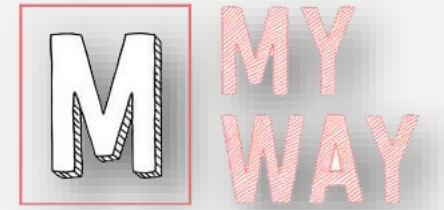


¡HOLA!



**PLAN DE NEGOCIO Y PROYECCIÓN
FINANCIERA**

SOBRE NOSOTROS.



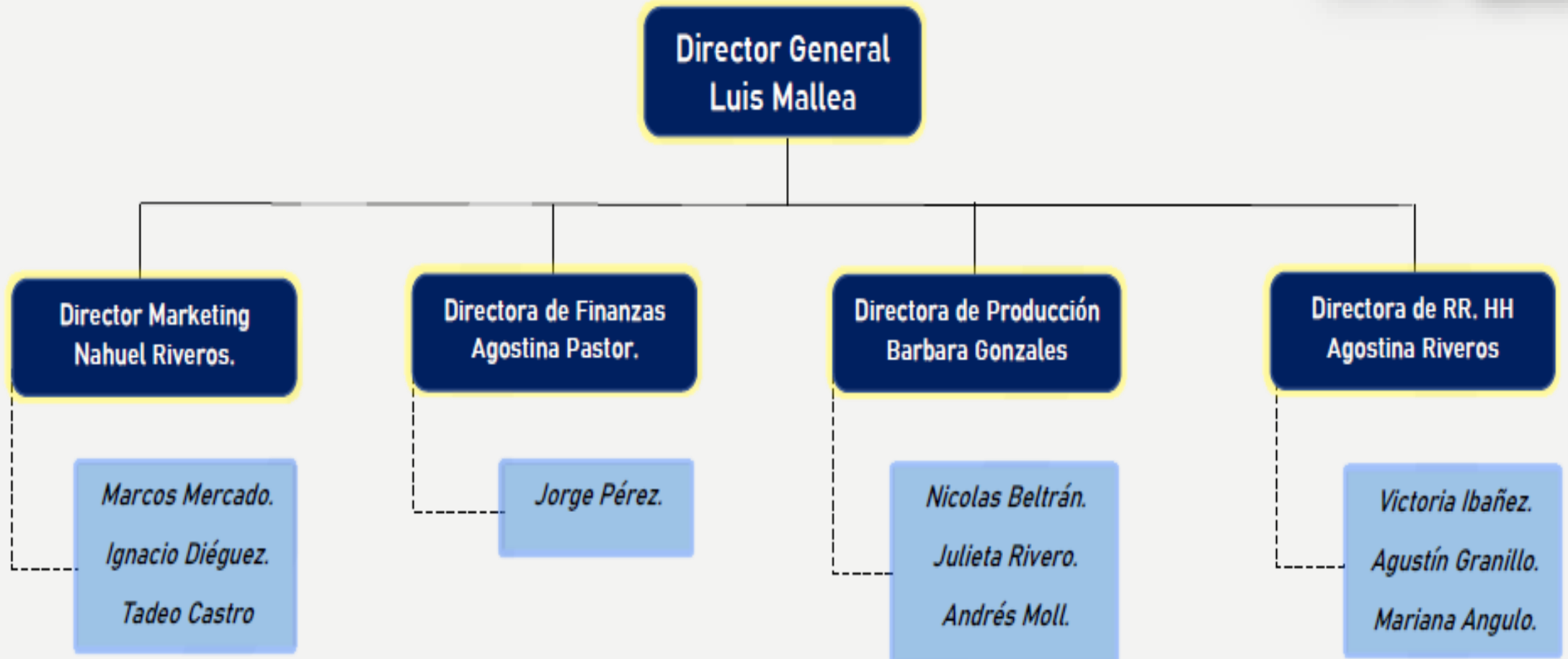
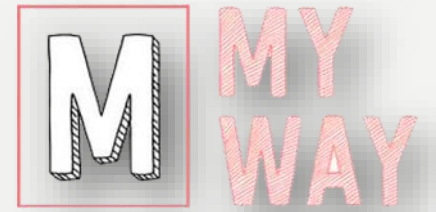
- **MISIÓN**

- My Way es una microempresa con el propósito de Innovar, liderar, mejorar y proporcionar productos al mejor valor para nuestros clientes, marcar la diferencia a través de nuestra marca y estar al tanto con las nuevas tendencias de la moda.

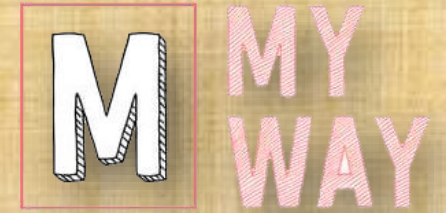
- **VISIÓN**

- Ayudar a las mujeres a encontrar estilos que se adapten a todas sus personalidades y estados de ánimo únicos.
- Buscar la satisfacción total de nuestros clientes, garantizando un servicio con excelencia profesional y técnica, brindando los mejores productos y aplicando precios justos.

NUESTRA EMPRESA



PROYECCION FINANCIERA



- **Costos Fijos: 15** estudiantes totales y 14 Reuniones
\$140 sueldo Director General _ \$420 Sueldo Directores _ \$700 Salarios.
- **Costos Variables:** \$120 costos insumos por Unidad producida _ 10% comisión por venta.
\$ 12,00 comisión por medio de pagos Online o lector Pos. COSTO VARIABLE UNITARIO \$152
- \$ 200 No puede ser menor al costo variable unitario, debe contemplar margen para costos fijos + % de ganancia + riesgos
- **Punto de equilibrio:** \$ 48 Contribución Marginal Unitaria (Precio - CVU)
26 Unidades (CF/CMU)

CAPITALIZACIÓN



- **Objetivo Punto de Equilibrio:** 26 Unidades
 - **Costos Variables:** \$ 3990
 - **Total Capital Inicial:** \$3990
 - **Valor Acción Interna:** \$ 100
 - **Valor Acción Externa:** \$ 180

SITIO WEB: [HTTPS://MIMANERAMYWAY.WIXSITE.COM/INICIO](https://mimaneramyway.wixsite.com/inicio)

REDES SOCIALES:



**COMPRA DE
ACCIÓN:**

[HTTPS://MIMANERAMYWAY.WIXSITE.COM/ACCIONES](https://mimaneramyway.wixsite.com/acciones)

CONTACTO:

TELÉFONO +54 264 5553908

WHATSAPP



SAN JUAN, ARGENTINA.